

## Edelstahlmöbel Stainless steel furniture



Unsere komplett aus CNS 18/10 gefertigten Edelstahlmöbel haben eine lange Lebensdauer und sind einfach zu reinigen.  
Our furnitures are completely made of stainless steel 304. Therefore they do have a longevity and are easy to clean.



Die variabel einstellbare Arbeitshöhe unserer Edelstahlmöbel von 850 - 900 mm garantiert einen flexiblen und ergonomischen Einsatz Tag für Tag. Entscheiden Sie selbst, in welcher Höhe Sie arbeiten!

The variable adjustable working height of our furniture between 850-900 mm guarantee a flexible and ergonomic use day for day. Decide for yourself in which height you work!



Die Edelstahl-Auszüge unserer selbsteinlaufenden Schubladen trotzen dem harten Alltag und bestechen durch ihr optimales Schließ- und Laufverhalten. Der Schubladenkorpus ist zum Einlegen von GN-Behälter geeignet.

The stainless steel runners of our self-inserting drawers withstand the hard daily stress and are brilliant by their optimal closing and running. The drawer body is suitable for the insertion of GN containers.



Bei unseren Spültischen und Spülcentern können Sie aus verschiedenen Unterbauten wählen - offen mit hinterer Verstrebung, offen mit fest eingeschweißtem Zwischenboden oder geschlossen mit Flügeltür.

From our sinks and sink centers you can choose from various substructures - open with bracing at the rear, open with fix welded undershelf or closed with hinged door.

Alle Edelstahlmöbel sind sockelbau - und unterbaufähig.

All of the inox furniture is socketable and built under.

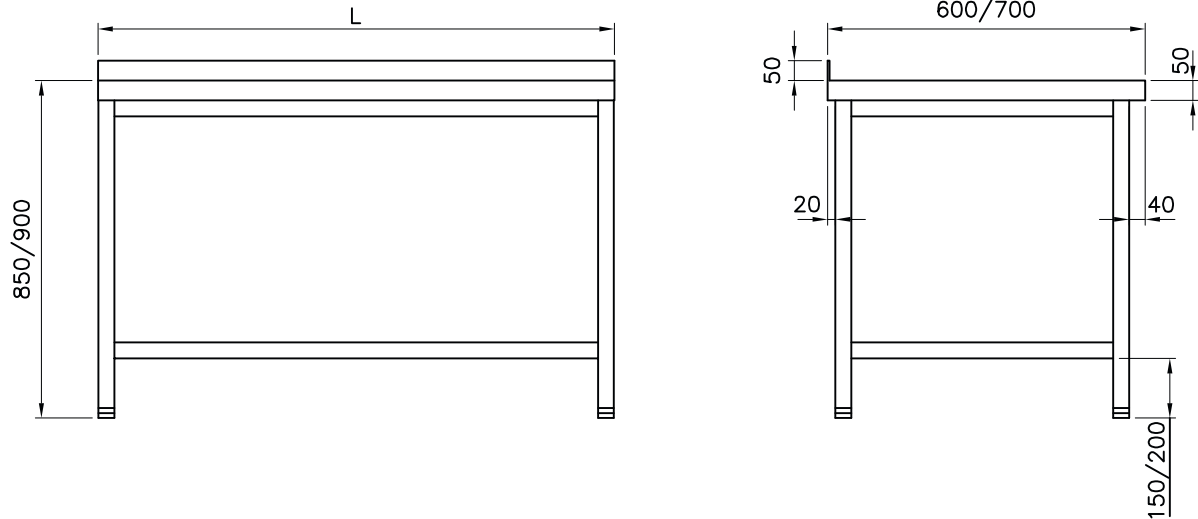


## Technische Informationen

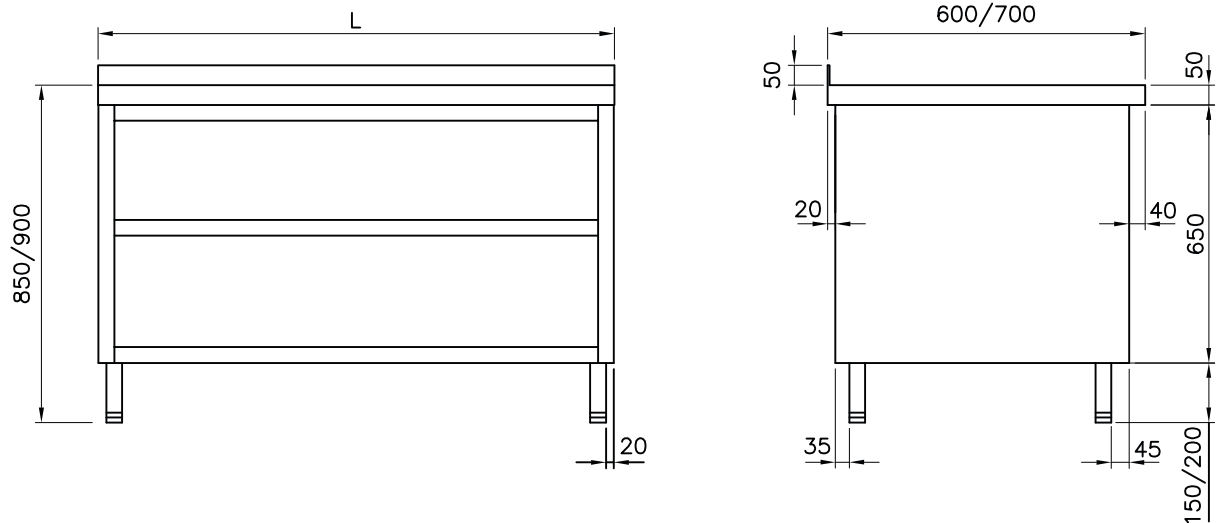
### Technical information

**CHROMO**norm®

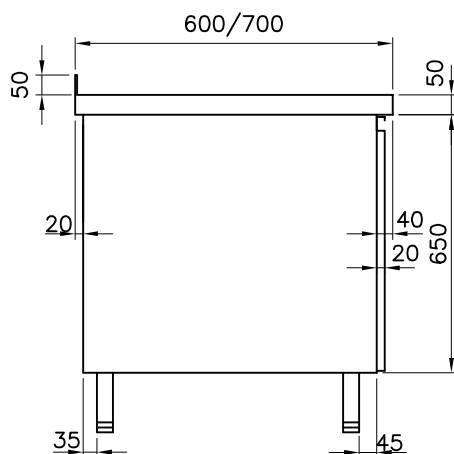
#### Arbeitstisch TO / TZ: Worktable TO / TZ:



#### Arbeitsschrank SG / SS: Cupboard SG / SS:



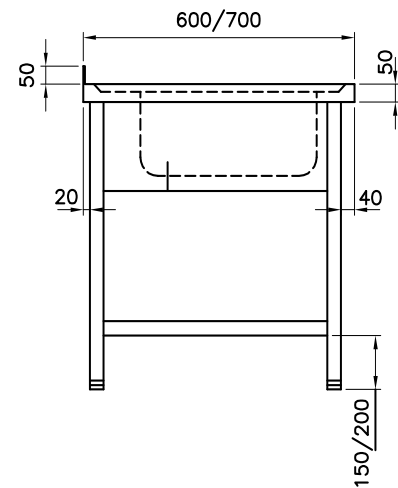
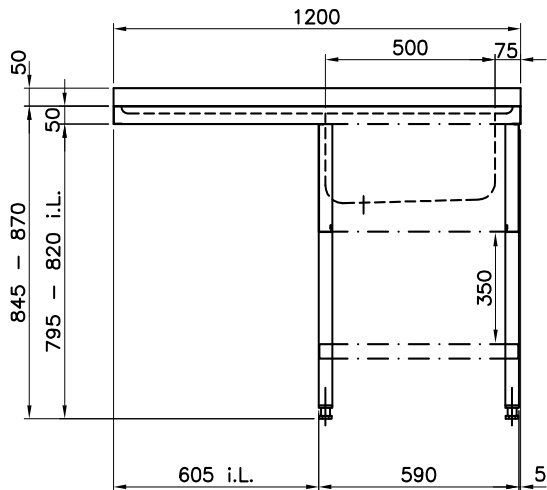
#### Arbeitsschrank SF: Cupboard SF:



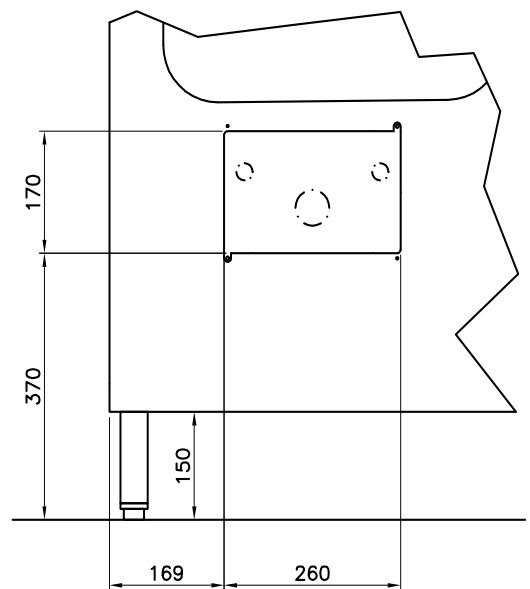
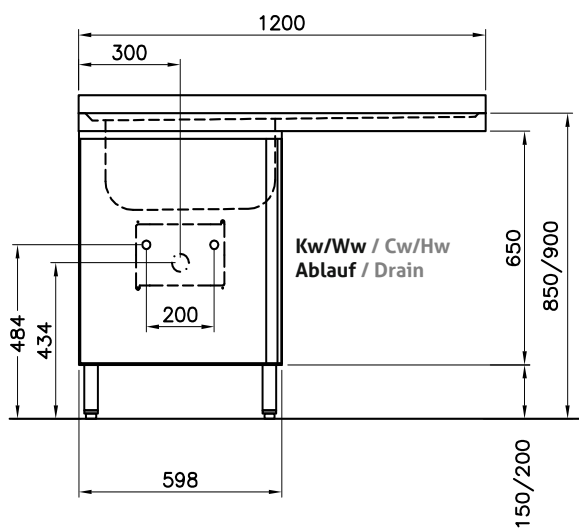
## Technische Informationen

### Technical information

#### Spültisch / Spülcenter ST / STC: Sink / sink center ST / STC:



#### Spültisch / Spülcenter SF: Sink / sink center SF:



Leicht zu öffnende Aussparung zum Anschluss vom Wasserablauf/Siphon sowie Kalt- und Warmwasseranschluss.  
Easy-to-open the cut-out for connecting the water drain/siphon as well as cold and hot water connection.

## Technische Informationen

### Technical information

# CHROMO<sup>®</sup>norm

#### 1. Material

CNS 18/10.

#### 2. Schliff

Alle sichtbaren Außenflächen sind matt geschliffen.

#### 3. Tischplatte

Aus CNS 18/10, geschliffen, Materialstärke 1 mm, die Ecknähte sind durchgehend verschweißt und verschliffen. Abkantung 50 mm, Aufkantung 50 mm mit Umschlag, vorne an der Längsseite 45 mm nach innen gekantet. Unterseite mit beschichteter 19 mm Spanplatte schalldämmend unterfüttert und mit beschichtetem Holzprofil umlaufend verstärkt.

#### 4. Füße

Aus CNS 18/10, 40 x 40 x 1,25 mm, -5/+10 mm verstellbar.

#### 5. Arbeitstisch, offen

Aus CNS 18/10, mit hinterer und seitlichen Verstrebungen, 150 mm über Fußboden.

#### 6. Arbeitstisch mit Zwischenboden

Aus CNS 18/10, mit fest eingeschweißtem Zwischenboden 40 mm abgekantet, an der Unterseite mit einem Profil verstärkt.

#### 7. Arbeitsschrank, offen

Aus CNS 18/10, mit Rückwand. Frontseite offen. Zwischenfach höhenverstellbar mit Versteifungen, Boden an der Unterseite mit einem Profil verstärkt.

#### 8. Arbeitsschrank mit Flügeltür/en

Aus CNS 18/10, mit Rückwand. Flügeltüren doppelwandig ausgeführt und schalldämmend isoliert, mit Griffleiste und Magnetverschlüssen sowie wartungsfreien Beschlägen aus CNS 18/10. Zwischenfach höhenverstellbar mit Versteifungen, Boden an der Unterseite mit einem Profil verstärkt. Bei Länge 400-700 mm 1 Flügeltür, rechts angeschlagen; bei Länge 800-1000 mm 2 Flügeltüren.

#### 9. Arbeitsschrank mit Schiebetüren

Aus CNS 18/10, mit Rückwand. Schiebetüren oben aufgehängt, auf Rollen laufend, schalldämmend isoliert und doppelwandig ausgeführt, mit Griffleiste. Zwischenfach höhenverstellbar mit Versteifungen, Boden an der Unterseite mit einem Profil verstärkt.

#### 10. Schublade

Aus CNS 18/10. Doppelwandige Schubladenblende mit Griffleiste, Kastenschublade mit **Edelstahl-Auszügen**, zum Einhängen von GN-Behältern - Tiefe 600 mm = GN 2/3, Tiefe 700 mm = GN 1/1. Tragkraft der Schublade gleichmäßig verteilt 40 kg. Die Schubladen sind gegen komplettes Herausziehen gesichert, jedoch zur Reinigung herausnehmbar.

#### 11. Schubladenblock

Aus CNS 18/10, mit Rückwand und Kastenschubladen, mit Griffleisten und **Edelstahl-Auszügen**. Boden an der Unterseite mit Profilen verstärkt. Nutzhöhe der Schubladen: S3 = 150 mm, S4 = 100 mm. 3 und 4 Schubladen haben 4 Füße, 6 und 8 Schubladen haben 8 Füße.

#### 12. Spültisch/Spülcenter

Aus CNS 18/10, die Becken sind nahtlos tiefgezogen, alle Ecken und waagrechten Kanten sind abgerundet. Der Boden hat Gefälle zum Auslauf. Die Becken werden in die Abdeckungen eingeschweißt, sauber verschliffen und poliert.

#### 13. Wandhängeschrank mit Schiebetüren

Aus CNS 18/10, mit Seitenwänden, Deckblech, Boden und Rückwand. Rückwand mit Einkantung zur Wandbefestigung. Schiebetüren schalldämmend ausgeführt, mit Griffleiste, oben aufgehängt, auf Rollen laufend. Zwischenfach höhenverstellbar.

#### 14. Wandhaube

Aus Edelstahl, mit Beleuchtung, ringsumlaufender Fettsammelrinne mit Fettablasshahn und Flammenschutzfilter Typ A DIN 18869-5 400/500 x 500 x 40 mm aus Edelstahl. Zur Wandmontage.

#### 1. Material

Stainless steel 304.

#### 2. Finish

All visible outer surfaces are dull grounded.

#### 3. Worktop

Made of stainless steel 304, dull grounded, thickness of material 1 mm, the corner seams are continuously welded and smoothed. Bending 50 mm, upstand 50 mm at the rear with rabbet, folded forward on the long side 45 mm inward. Sound absorbing lined with coated 19 mm chipboard and reinforced by coated wooden profiles.

#### 4. Feet

Made of stainless steel 304, 40 x 40 x 1.25 mm, high adjustable -5/+10 mm.

#### 5. Worktable, open

Made of stainless steel 304 with bracing at the rear and at the sides, 150 mm above floor.

#### 6. Worktable with undershelf

Made of stainless steel 304 with fix welded undershelf, chamfered down 40 mm, underside reinforced with a profile.

#### 7. Cupboard, open

Made of stainless steel 304 with backwall, high adjustable intermediate shelf with stiffenings, base reinforced with a profile.

#### 8. Cupboard with hinged door/s

Made of stainless steel 304 with backwall. Double walled and sound insulated hinged doors, with integral handle strip and magnetic catch, adjustable intermediate shelf with stiffenings, base reinforced with a profile. Length 400-700 mm 1 hinged door, hinged right; length 800-1000 mm 2 hinged doors.

#### 9. Cupboard with sliding doors

Made of stainless steel 304 with backwall, double walled and sound insulated sliding doors top suspended, running on ball bearings, with integral handle strip, adjustable intermediate shelf, base reinforced with a profile.

#### 10. Drawers

Made of stainless steel 304. Double walled face plate with integral handle strip, body box-type with **stainless steel runners**, to accommodate GN containers - depth 600 mm = GN 2/3, depth 700 mm = GN 1/1. Max. balance load per drawer 40 kg. The drawers are secured against complete withdrawal, but removable for cleaning.

#### 11. Drawer unit

Made of stainless steel 304 with backwall, double walled face plate with integral handle strip, body box-type with stainless steel runners to accommodate GN containers - depth 600 mm = GN 2/3, depth 700 mm = GN 1/1. Max. balance load per drawer 40 kg. Base reinforced with profiles. The drawers are secured against complete withdrawal, but removable for cleaning. Usable height of drawers: S3 = 150 mm, S4 = 100 mm. 3 and 4 drawers has 4 feet and 6 and 8 drawers has 8 feet.

#### 12. Sink/sink center

Made of stainless steel 304, basins seamlessly deep drawn, all corners and horizontal edges rounded, bottoms fall towards the outlet. Basins are welded to the tops, smooth grounded and polished.

#### 13. Wall cupboard with sliding doors

Made of stainless steel 304 with sidewalls, cover, base and backwall. Backwall edged for wall mounting. Sound insulated sliding doors with integral handle strip, top suspended, running on ball bearings. Height adjustable intermediate shelf.

#### 14. Wall-fitted hood

Made of stainless steel, with illumination, grease collecting channel on all 4 sides with grease drain and fireproof filters type A DIN 18869-5 400/500 x 500 x 40 mm made of stainless steel. For wall mounting.